

Über das Add-On "Raumzubehör"

EINFÜHRUNG

Der Befehl Raumzubehör erweitert die Modellierung der 3D-Räume um die Anwendung von Zubehörobjekten auf ausgewählte Wände, Decken und Böden sowie um das Erstellen der internen Oberflächenelemente. Sie können die Form- und Materialparameter dieser Elemente mit Standard ARCHICAD-Werkzeugen sowie über die parametrische Funktionalität ändern. Raumzubehör berücksichtigt Wandöffnungen und wird aktualisiert, wenn seine zugewiesene Zone aktualisiert oder geändert wird. Raumzubehör nutzt die in der Zubehör-Bibliothek gespeicherten Objekte.

Die neuen Befehle erscheinen unter **Planung > Planung Extras > Raumzubehör**.

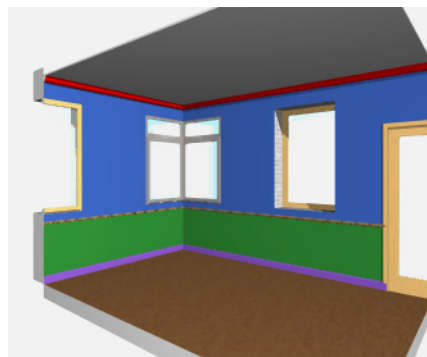
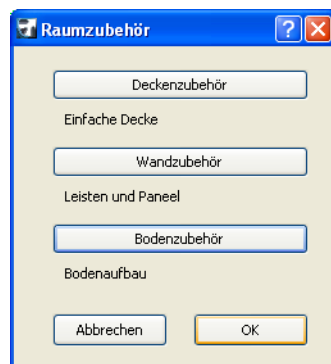
VERWENDUNG DES ADD-ONS "Raumzubehör"

Wählen Sie zuerst eine Raumfläche (nur) im Grundriss aus, wählen Sie kein anderes Element. Wählen Sie zunächst den Befehl **Raumzubehör > Raumzubehör erstellen** im Menü **Planung > Planung Extras**. In einem entsprechenden Dialogfenster werden Sie aufgefordert, zwischen verschiedenen Zubehörobjekten zu wählen.

Drücken Sie eine der drei Schaltflächen (**Dachzubehör, Wandzubehör, Bodenzubehör**), um das Dialogfenster **Auswahl Zubehörobjekt** zu öffnen. Wählen Sie ein Objekt aus und nehmen Sie die entsprechenden Einstellungen vor.

Wenn Sie ein Objekt für ein oder mehrere Zubehörtypen ausgewählt haben, ändert sich das Dialogfenster Raumzubehör und zeigt Ihre Objektauswahl an.

Drücken Sie **OK**, um die Zubehörobjekte auf der Oberfläche der 3D-Zonen zu platzieren. Wenn die Zone des angegebenen Raums geändert oder aktualisiert wird, verwenden Sie den Befehl **Raumzubehör aktualisieren** im Menü **Raumzubehör**, um die platzierten Zubehörobjekte zu aktualisieren.



Haftung:

Die Software wird Ihnen "Wie vorliegend" zur Verfügung gestellt und Sie werden darauf hingewiesen, dass diese Fehler enthalten kann. GRAPHISOFT übernimmt keine Garantie oder Haftung jeglicher Art.