

Über das Add-On "Polygonzähler-Werkzeug"

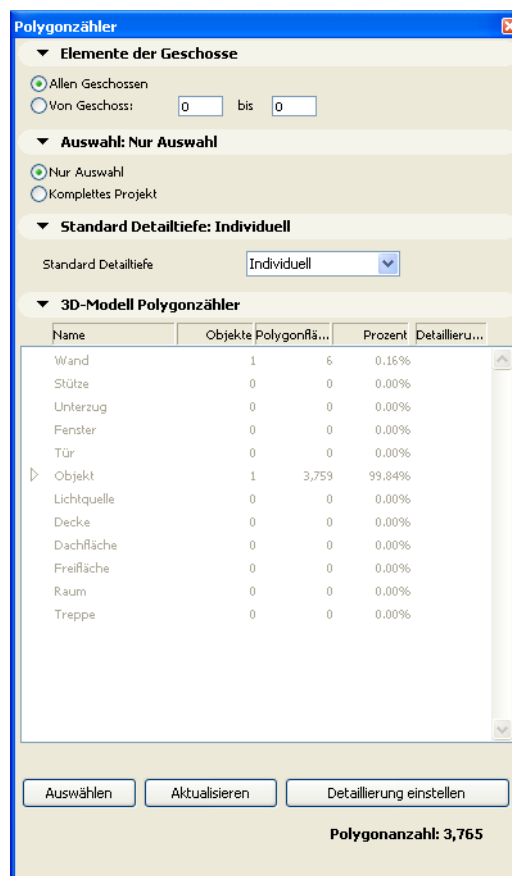
EINFÜHRUNG

Polygonzähler-Werkzeug ist ein ARCHICAD 21 Add-On, mit dem Sie die Anzahl der 3D-Polygone in Ihren ARCHICAD Modellen kontrollieren können. Dieses Werkzeug lässt sich sehr effektiv verwenden, wenn die Projektgröße oder der begrenzte physische Speicher Ihres Computers die 3D-Modellgröße zu einem kritischen Faktor bei der Modellierung machen. Polygonzähler-Werkzeug kann die Anzahl der nach Elementtypen gruppierten 3D-Polygone (Wände, Decken, Türen, Fenster, Objekte etc.) anzeigen wie auch ihren Prozentanteil in Relation zur Gesamtgröße des Modells. Dieses Add-On ermöglicht außerdem das Ändern der 3D-Detailgenauigkeit der Bibliothekselemente in Ihren Projekten.

Die neue "Polygonzähler" Palette lässt sich über das Menü **Fenster > Paletten** aufrufen.

VERWENDUNG DES ADD-ONS "Polygonzähler-Werkzeug"

Nach der Installation öffnen Sie die "Polygonzähler"-Palette aus **Fenster > Paletten**. Diese Palette lässt sich genau wie jede andere ARCHICAD 21-Palette verankern, vergrößern oder verkleinern.



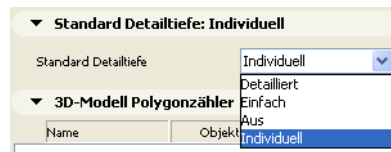
FUNKTIONEN

1. Zu berechnende Elemente

- In der Liste der beiden ersten Paneele der Polygonzähler-Werkzeug-Palette können Sie kontrollieren, welche Elemente berechnet werden sollen:
- Das Paneel **Elemente der Geschosse** enthält Optionen zum Berechnen der Polygone eines bestimmten Geschossbereichs
- Über die Radioschaltfläche **Nur Auswahl** im Paneel Auswahl können Sie nur die Modellelemente innerhalb der tatsächlichen Auswahl berechnen

2. Standard-Detailebene

Polygonzähler-Werkzeug kann die Detailgenauigkeit ("Level Of Detail", **LOD**) bestimmter Bibliothekselemente im tatsächlichen Projekt ändern. Bibliothekselemente können in der Liste **3D-Modell Polygonzähler** individuell oder über das Paneel **Standard-Detailebene** gemeinsam angepasst werden. Wenn Sie die Option Standard-Detailgenauigkeit verwenden wollen, muss die LOD der gewünschten Bibliothekselemente auf den Standardwert des Paneels 3D-Modell Polygonzähler eingestellt werden. Weitere Details nachstehend.



3. 3D-Modell Polygonzähler

Die Liste zeigt Basisinformationen zu der 3D-Polygonanzahl des aktuell geöffneten Modells. Die Elemente des virtuellen Gebäudemodells sind nach Typen (Wände, Decken, Türen, Fenster) gruppiert. Sie können die Bibliothekselemente auch einzeln auflisten, indem Sie auf die Schaltfläche Erweitern neben dem Namen des Elementtyps klicken (nur für Türen, Fenster und Objekte).

- Die erste Spalte (**Name**) zeigt die AC-Elementtypen an.
- Die zweite Spalte (**Objekte**) gibt an, wie viele Instanzen des bestimmten Elements in der AC-Datei platziert wurden
- **Polygone** zeigt die Anzahl der im 3D-Modell des angegebenen Elementtyps generierten 3D-Polygone an
- Die polygonale Nutzung der Elemente kann über **Prozent** in der vierten Spalte angezeigt werden
- Das Feld **Detailebene** steht nur für Bibliothekselemente (Türen, Fenster und Objekte) zur Verfügung. Es hat folgende Werte: Detailliert, Einfach, Aus, Individuell, Standard. Weitere Hinweise hierzu finden Sie bei der Beschreibung der Schaltfläche Detailebene einstellen.

Die in der Liste des 3D-Modell Polygonzählers hervorgehobenen Modellelemente können im Grundriss mit der Schaltfläche **Wählen** ausgewählt werden. Diese Elemente können später gelöscht oder geändert werden, um die Anzahl der Polygone im Modell zu reduzieren.

Die Liste des 3D-Modell Polygonzählers kann jederzeit über die Schaltfläche **Neuaufbau** neu berechnet werden.

Mit der Schaltfläche Detailebene einstellen können Sie die Detailgenauigkeit der in der Liste ausgewählten Bibliothekselemente ändern. Doppelte Bibliothekselemente können Sie auswählen, indem Sie die Umschalttaste gedrückt halten. Durch Drücken der Schaltfläche Detailebene einstellen wird ein Dialogfenster geöffnet, in dem Sie die gewünschte Detailebene für die

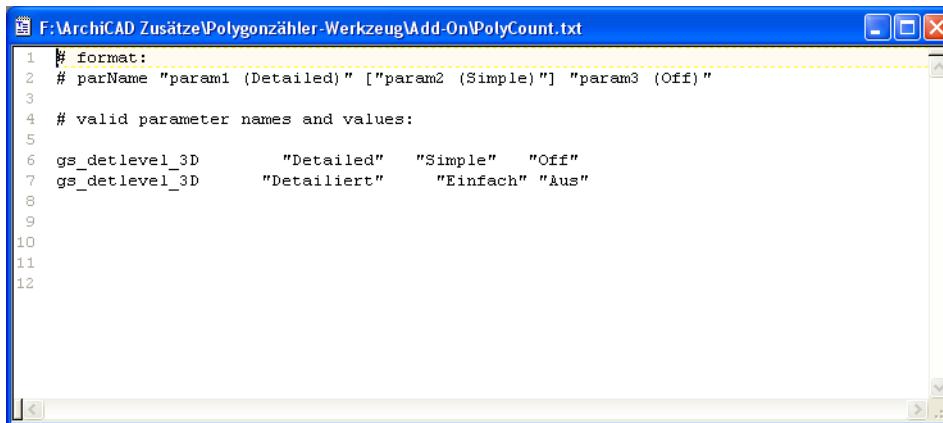
ausgewählten Objekte auswählen können. Dies ist die Liste der verfügbaren Optionen: Detailliert, Einfach, Aus, Individuell, Standard.

Die meisten Objekte in der ARCHICAD Bibliothek enthalten einen Parameter 3D-Detailebene mit Optionen für die Darstellungen Detailliert, Einfach und Aus. Die Funktion Detailebene einstellen ermöglicht das Umschalten zwischen diesen Werten. Der Wert Individuell wird angezeigt, wenn mehrere Instanzen der gleichen Bibliothekselemente mit unterschiedlichen LOD-Werten ausgewählt sind.

Wenn die Standardoption aktiv ist, kann die Detailebene der ausgewählten Objekte über die Tabulatorseite Standard-Detailebene (siehe oben) eingestellt werden. Wenn Sie die Detailebene dieser Elemente erneut ändern müssen, brauchen Sie sie nicht mehr in der Liste auszuwählen, sondern können sie direkt über die Option Standard-Detailebene ändern.

EINSCHRÄNKUNGEN

1. Objekte zu Hotlink-Modulen sind in der Liste gekennzeichnet. Der LOD-Parameter dieser Elemente kann geändert werden, diese Änderung hat jedoch keine Auswirkungen auf das Bibliothekselement, und die Anzahl der Polygone wird entsprechend dem tatsächlichen LOD-Parameter der Elemente berechnet.
2. Die gleiche Einschränkung gilt für Objekte in Teamwork-Projekten, die nicht in Ihren Arbeitsbereich eingeschlossen sind.
3. Beachten Sie, dass die LOD eines Bibliothekselements nur geändert werden kann, wenn der erforderliche Parameter in der Parameterliste des Objekts verfügbar ist. Der Variablenname und die Werte dieser Parameter müssen in der Datei PolyCount.txt aufgeführt sein, wie nachfolgend gezeigt.



```
F:\ArchiCAD Zusätze\Polygonzähler-Werkzeug\Add-On\PolyCount.txt
1 # format:
2 # parName "param1 (Detailed)" ["param2 (Simple)" "param3 (Off)"]
3
4 # valid parameter names and values:
5
6 gs_detlevel_3D      "Detailed"  "Simple"  "Off"
7 gs_detlevel_3D      "Detailliert"  "Einfach" "Aus"
8
9
10
11
12
```

Haftung:

Die Software wird Ihnen "Wie vorliegend" zur Verfügung gestellt und Sie werden darauf hingewiesen, dass diese Fehler enthalten kann. GRAPHISOFT übernimmt keine Garantie oder Haftung jeglicher Art.